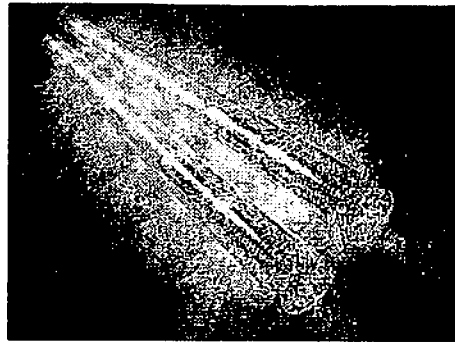
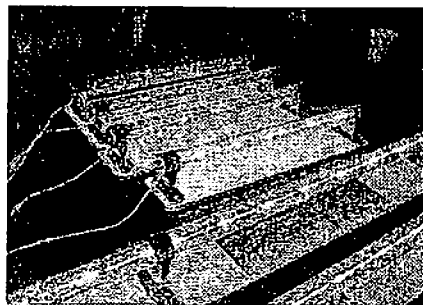


■エコ新製品

■輝く手すり?!「人と地球に優しい照明」  
 蛍光灯のように見えるのは、360度発光LED  
 光源「デルタレイズパワー」＝  
 写真⑤。この光  
 源を開発したの  
 は、屋内外広告  
 ・サイン製作会  
 社の近藤工芸  
 (川崎市高津区、  
 近藤眞一社長)。



デルタレイズパワーの特徴は、360度発光と  
 放熱構造。光源に用いているチップ型LEDの  
 照射角は、通常120度だが、同社の考案したレ  
 ンズとプリズム構造で光を散乱させ、360度全  
 方向に発光させることに成功している。照明用  
 のハイパワーLEDを点灯させると100度を超  
 える高温になるそうだが、独自の熱伝導構造で



手に触れても熱く  
 感じない低温発光  
 (40度以下)を実  
 現し、LEDの負  
 担を軽減、長寿  
 命な省エネ光源  
 として注目を集  
 めている。

デルタレイズパワーは99%リサイクル可能な  
 材料で構成され、光の拡散レンズと放熱構造で  
 特許を取得。環境にやさしい「省エネ照明装置  
 (8㍑、16㍑)」として、第4回川崎ものづく  
 りブランドに認定されている。

ユニット単位(長さ70㍑、直径32㍑)で利用  
 方法に応じて連結でき、材質はポリカーボネ  
 ートの2重構造で衝撃安全性も高く、5万時間連  
 続点灯が可能。『輝く手すり』＝写真⑤＝とし  
 ての応用も視野に入れている。

近藤社長は「身近に設置できる省エネ光源と  
 してデルタレイズパワーを広め、安全、安心な  
 街づくりに貢献したい」と語っている。



近藤工芸 〒213-0033、川崎市高津区下作延  
 2の36の29。☎044(870)2966、ファクス044(86  
 6)9037。電子メールはdrp@kondo-kogei.co.jp

(情報提供・川崎市産業振興財団)